

# 赤い三角屋根の会



## 国立駅舎を活かす会

事務局〒186-0002 国立市東 2-26-5  
空間計画研究所・5 内  
042-571-5071  
090-9237-2369 (斎藤)  
HP ｱﾄﾞﾙｽﾞ http://www.vrenpo.com/kunitachi/station/

JR 東日本は中央線の高架化により、現駅舎の解体を遅くとも 5 年以内に行うという計画を発表しました。

赤い三角屋根が印象的な現駅舎は、大正 15 年に国立のまちづくりの一環として造られ、75 年以上経った今も大学通りのアイストップとしての役割を果たし、国立のまちを象徴する建物となりました。

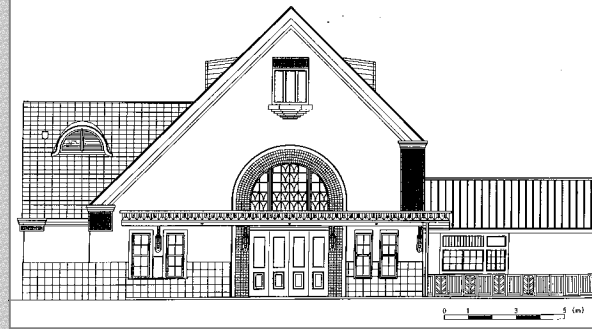
わたしたちは、国立駅舎の価値や、駅舎を駅前空間の中で活かしていくことの重要性を痛感し、市民が主体的に声をあげるべきだと考え、市民の会を立ち上げました。

わたしたちは、なるべく今のかたちで駅舎が今後も残り続け、活かされ続けることを望んでいます。同時に、駅や駅前空間を巡る様々な意見に真摯に耳を傾け、多くの国立市民が議論する機会を設け、市民の総意と創意で、よりよい駅と駅前空間の将来像が実現することを望んでいます。なぜなら、国立の歴史を見守ってきた駅舎の将来像をかんがえることは、ひいては国立のまちの将来像を考えることだと思うからです。

今のままでは、何の議論もなく赤い三角屋根は消えていきます。

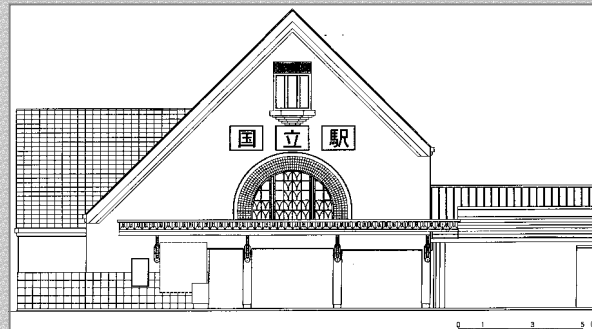
話し合いませんか、駅舎の未来を。国立のまちの将来を。

(設立趣意書より抜粋)



竣工時(上)と最近(下)の国立駅舎と駅周辺写真

西武創業の祖・堤康次郎が建て鉄道省に寄付したもので、国立を開発した箱根土地株式会社が開設を請願した「請願駅」です。  
現存する都内の木造駅舎の中では原宿駅(T13)に次ぐ 2 番目の古さです。



写真は H7 撮影のもの、今は駅舎背後にマンションが建ち、もうこの風景ではなくなってしまっています。(次ページ 左上写真参照)

## 市民の声を受け再生された田園調布駅



T13 竣工の田園調布駅舎は、新駅建設のため解体が発表されましたが、市民の強い要望を受け、新しい構造により復元しました。二階は貸出可能な会議室があります。

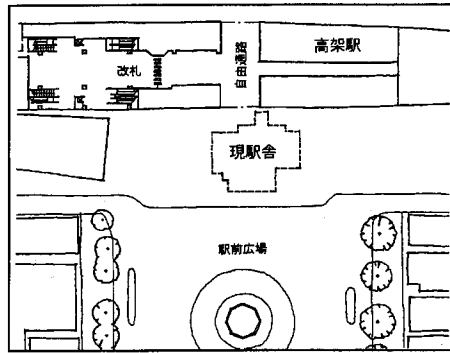
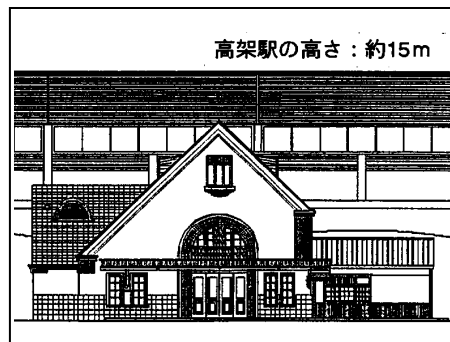
## 三角屋根の元祖である国立駅舎

JR 河辺駅(左:滅失)は国立駅舎(右)にそっくり  
国立駅舎は多くの駅デザインの手本とされました





もしも駅舎が取り壊されて  
しまったら、国立の風景は・・・  
上：現在の国立駅舎  
下：高架駅完成により駅舎が取り壊さ  
れた場合のモニタージュ



新高架駅計画（推定）  
現ホーム位置に駅ができ、下に南北の  
歩行者用の自由通路ができます。  
駅舎は高架駅予定地と重ならないた  
め、工事期間だけ駅舎を移動し終了後元  
の位置に戻すことは技術的に可能です。

高架後は構内に自由通路ができ、踏み切りもなくなるため、人間も車も南北の通行がしやすくなります。

駅前空間の将来像は、南側だけではなく北側も総合して考えていくこともできます。

高架化事業に伴い、国立市の工事負担額に応じて高架下空間が利用できるようになります。

そこで駐輪場・施設など高架下空間の活用も考えることができます。

## これまでの経緯と今後の予定



### 国立市主催

国立市見学会（00.8/26.27）

「駅をいかしたまちづくりフォーラム」の開催

フォーラム 1 駅舎の価値を知る（10/29）

フォーラム 2 駅舎の活用

「駅前空間のまちづくりについての啓発」（11/26）

フォーラム 3 行動計画の検討

市民組織の立ち上げを決議、5人選出（01.1/28）



見学会とフォーラム

### 赤い三角屋根の会の活動

世話人会開催（01年3～6月5回）

国立市「桜祭り」参加 駅前アピール実施（4/8）

ピラ 3500部配布、アンケート 255部回収

回答者の93%が解体に反対

駅前商店街11店舗へアピール・ヒアリング（5月中旬）

会設立（6/13）

工学院大学大学院建築学ゼミにおいて国立駅をテーマにした設計課題が出される

授業に会員が参加、課題にコメント

国立市「環境フェスタ」参加（10/13）

10月14日付読売新聞に会の活動が掲載される

グリーンネックレス「市民学園祭」参加（10/27・28）

ワークショップ参加、会の活動報告

市内画廊「岳」にてパネル・模型展示（10/29-11/3）

アーキテクツ・ガーデン 2001「銀座建築祭」にてパネル・模型展示（会場：東銀座 INAX アーキプラザ 10/23・29）

国立市「市民まつり」参加（11/4）



環境フェスタ

各イベントでは展示等により訪れた人に呼びかけ、意見交換しています

- ・パネル展示 駅舎を撤去した場合、 駅舎を保存活用した場合、 駅舎を保存し新駅と一体化して活用した場合、 の3案を駅周辺と共に考えたモデル案  
工学院大学大学院生が考案した保存活用案
- ・模型展示 駅舎を撤去した場合、 駅舎を残した場合、 駅舎を活用し高架化した場合の3種類のモデル案
- ・「国立グッズ」の販売 商店で販売されている駅舎をテーマにした菓子・セットを店の協力を得て販売 国立駅舎が親しまれていることをアピール